



FUNDACIÓN
**DOLPHIN
DISCOVERY** I.A.P.
TIENE QUE SER AMOR

INFORME

ANUAL

2017

CONTENIDO

01 **Fundación Dolphin Discovery IAP**

- ¿Quiénes somos?
- Misión
- Visión
- ¿Dónde operamos?
- Nuestros Valores
- Patronato
- Nuestra marca

02 **Programas**

- Salud
 - Objetivo
 - Logros y actividades
- Educación
 - Objetivo
 - Logros y actividades
- Vivienda
 - Objetivo
 - Logros y actividades
- Fortalecimiento
 - Objetivo
 - Logros y actividades

03 **Estrategias**

- 10 Mil Sonrisas
- Cumplimiento de Sueños
- Eventos y Carreras con Causa
- Voluntariado y Servicio Social
- Asociados
- Donativos

04 **Alianzas**

05 **Contacto**

Somos donatoria autorizada.



FUNDACIÓN DOLPHIN DISCOVERY IAP

¿Quiénes Somos?

Institución de Asistencia Privada de segundo piso sin fines de lucro que Impulsa el pleno desarrollo de niños y niñas de entre cero a dieciocho años desde 2014.

MISIÓN

Fortalecer, promover e impulsar programas sociales orientados a la atención de las necesidades más **apremiantes de los niños y las niñas.**

VISIÓN

Ser un modelo de colaboración para la promoción del desarrollo infantil en todas las localidades donde tiene presencia Dolphin Discovery.

Beneficiamos a:



9 PAÍSES

2 CONTINENTES

¿Qué es una IAP?

- Las IAP **son entidades sin fines de lucro** con personalidad jurídica y patrimonio propio, que ejecutan actos de asistencia social.
- Ser IAP es símbolo de confianza** ya que garantiza mayor transparencia, rendición de cuentas y total apego a la ley.
- Las asociaciones que sustentan **las siglas IAP pertenecen a la Junta de Asistencia Privada**, órgano externo que vigila y regula a las asociaciones de la Sociedad Civil.

Somos parte de la:



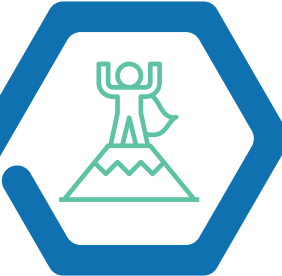
Por ello **Fundación Dolphin Discovery** pertenece a la junta de asistencia privada del Distrito Federal con el número de inscripción **#809.**



Nuestros valores

Liderazgo:

Un buen líder puede generar un auténtico impacto social.



Honestidad:

Velando por comunicar con claridad las acciones y gestiones.

Compromiso:

Tenemos la firme convicción de que nuestro actuar vale la pena.

Pasión:

Con emoción intensa y un interés real por la causa.

Perseverancia:

Mantenerse constante aún cuando las circunstancias sean adversas.

Patronato

Presidente

Eduardo Albor Villanueva

- **Vicepresidente**
Elena Domínguez
- **Secretario**
Guadalupe Jiménez
- **Tesorero**
Rosalba Ortíz
- **Primer Vocal**
Henry González
- **Segundo Vocal**
Luis Chavarría
- **Tercer Vocal**
Paul Bello



Nuestra marca

El logotipo de Fundación Dolphin Discovery simboliza el **compromiso hacia la comunidad**. El ícono muestra la unión de los Delfines con los humanos, la estrella representa el objetivo de la Fundación, que es el apoyo a distintos programas sociales.



#Tiene que ser amor



Como parte de nuestro compromiso contamos con una red de voluntarios ya que el valor más importante de toda organización son las personas.

#soyvoluntario

Fundación Dolphin Discovery IAP realiza diferentes actividades en los siguientes ámbitos:



Salud

Garantizar el bienestar biopsicosocial.



Educación

Garantizar mejores expectativas de vida.



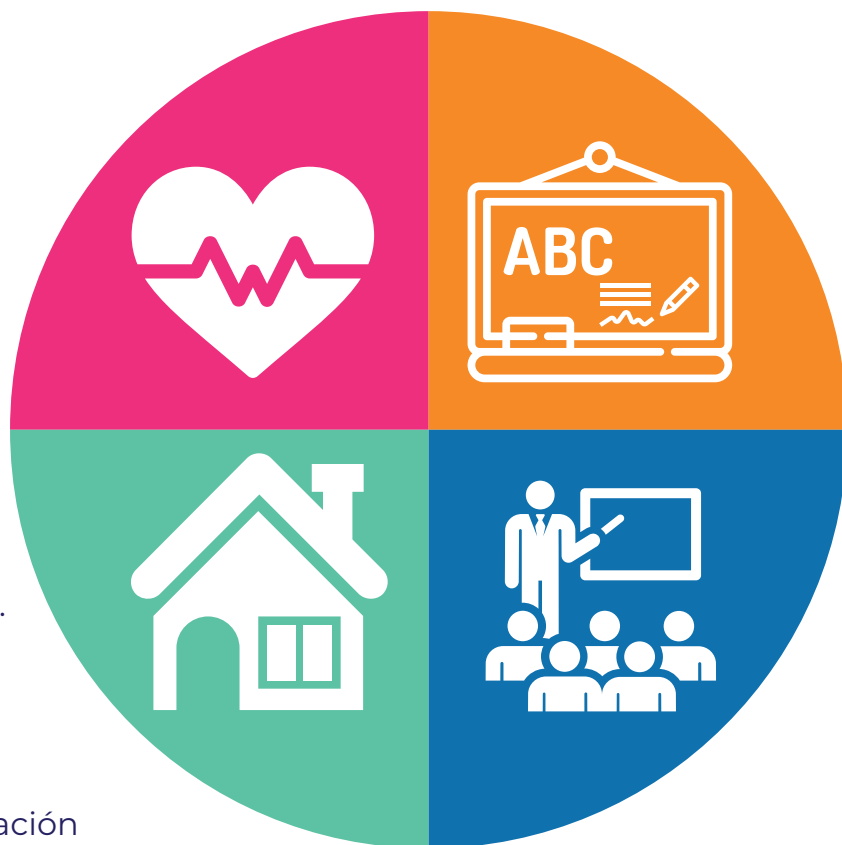
Vivienda

Acceso a espacios dignos.



Fortalecimiento

Apoyo en la profesionalización de instituciones.





Contribuimos a la calidad de vida de los niños y niñas brindándoles la esperanza de un mejor futuro; garantizando el bienestar biopsicosocial.



En 2017 logramos



1,330 beneficiados



\$ 185,000.00 en Inversión social



4 Organizaciones



35, 407 tapitas donadas en beneficio de niños con cáncer



1,241 cortesías de salud entregadas con inversión de **\$235,950**



Apoyamos atención médica en:

- Nutrición.
- Discapacidad.
- Traslados en ambulancias aéreas y terrestres.
- Equipo médico de atención especializada.
- Material para la atención de secuelas.
- Operaciones ortopédicas.
- Tratamientos médicos integrales.
- Consultas de especialidad.



EDUCACIÓN



Garantizamos una educación de calidad y humana que brinde herramientas y mejore expectativas de vida a la infancia más necesitada.



4,114 beneficiados



\$1,341,244.96 en
Inversión social



10 Organizaciones

En 2017 logramos



Apoyamos en Educación con:

- Educación integral.
- Formación humana.
- Mejora de espacios.
- Becas.
- Útiles escolares
- Educación especial a través de un centro escolar y programa de integración escolar.
- Consultas y asesoría en Integración Sensorial.

- Atención terapéutica
- Construcción de aulas y ludotecas.
- Impartición de talleres para adolescentes.
- Apadrinamiento.
- Talleres de vida y hábitos saludables, nutrición, actividades físicas.
- Talleres de manualidades.
- Difusión de la cultura a través del acceso a conciertos.

VIVIENDA



Hacemos posible el acceso a viviendas dignas promoviendo el desarrollo comunitario e incidiendo en la calidad de vida de los niños y niñas en condiciones de vulnerabilidad.



En 2017 logramos



6 niños y niñas apadrinados.



\$372,000 en Inversión social



1 Organización

Apoyamos en vivienda con:

- Desarrollo comunitario.
- Mejora de espacios.
- Apoyos dirigidos a casas hogares y albergues.
- Alimento.
- Actividades lúdicas y culturales.
- Servicios de salud y medicamentos.
- Celebración de fechas especiales.





Fortalecimiento



Apoyamos en la profesionalización de instituciones para un mejor desempeño y cumplimiento de objetivos.

En 2017 logramos



130 OSC Beneficiadas



\$69,628.56 en Inversión social



2 Organizaciones



Generamos fortalecimiento institucional promoviendo y asistiendo a:

- Talleres.
- Diplomados.
- Congresos.



ESTRATEGIAS



Objetivo:

Recaudar fondos para dar respuesta al fuerte compromiso que se tiene como empresa socialmente responsable con las comunidades donde operamos a través de programas de acción comunitaria en los sectores vulnerables de la sociedad.

En 2017 se apoyaron 3 causas:



EDUCACIÓN



CUIDADO DEL MEDIO AMBIENTE



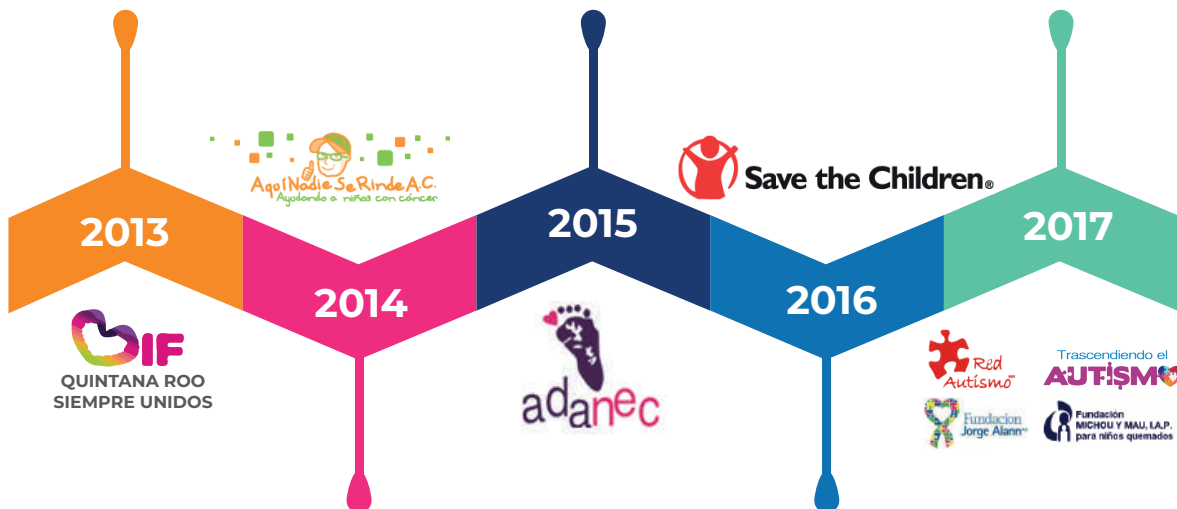
SALUD

Antecedentes de la fundación:

3,400 juguetes a niños y niñas de zonas vulnerables.

850 mil pesos para 9 cirugías de corazón en niños y niñas.

800 mil pesos para mejorar la atención de niños y niñas con autismo y la atención de quemaduras severas.



1 millón de pesos para 10 tratamientos a niños y niñas con cáncer.

815 mil 400 pesos para mejorar las prácticas de alimentación y actividad física a niños y niñas de 12 escuelas públicas.



1,872 beneficiados



\$2,411,388.00 en Inversión social



41 Organizaciones

9º Carrera de Puerto Aventuras

Asociados:

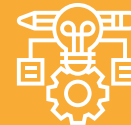


Con los donativos de nuestros asociados se apoyo para la cirugía de cálculos renales que necesitaba "SHEILA".

Se llevo a cabo el pasado 22 de enero en conjunto con la Asociación de Colonos de Puerto Aventuras en apoyo a Transformar Educando A.C



Participaron más de 550 corredores.



Se apoyo en proyectos educativos



\$100,750 pesos recaudados.

Acciones con causa

Un día para dar

Compartimos generosidad, ayudamos unos a otros y predicamos el ejemplo.



Voluntariado de la Cruz Roja Mexicana

Selección y empaquetado de viveres y medicinas para los afectados del sismo.



Donativos

10 mil sonrisas

Carrera Puerto Aventuras

Asociados



Controladora Dolphin

Público en general

GRAN TOTAL: \$2,081,142.75

Alianzas



Contáctanos:

fundaciondolphindiscovery.org

 /fundación Dolphin Discovery IAP  @fundaciondd  (998) 881 7400 Ext. 10310

gerencia@fundaciondolphindiscovery.org

Banco Chinchorro, Lt.8, Mza.1, Smza.13, Esq. Aanceh, 2do piso,
Torre A, Oficina 3. Cancún, Q.Roo México, C.P. 77504